

# 硫酸バリウム (Barium Sulfate)



## ●硫酸バリウムの特徴

特徴 1

高比重  
(4.2~4.5)

特徴 2

耐熱性  
(融点1580°C)

特徴 3

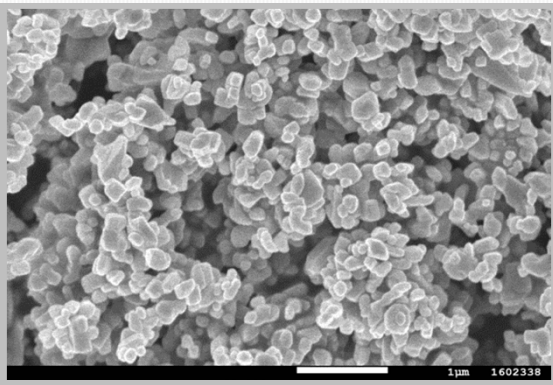
耐薬品性  
(酸・アルカリに安定)

特徴 4

放射線遮蔽



## 沈降性硫酸バリウム(合成品)



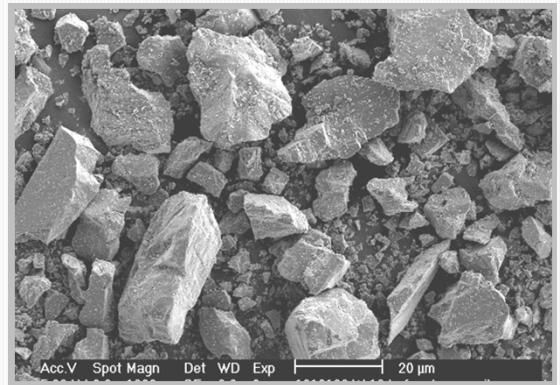
- ・高白色・高純度
- ・微細粒子かつシャープな粒度分布
- ・RoHS規制適合

### 製品仕様

品名	平均粒子径 (μm)	白色度 (%)	主な用途
TS-2	0.3	97.0	鉛蓄電池 他
TS-3	0.6	98.0	塗料・インキ・ 各種プラスチック 他
P-30	1.0	96.0	各種プラスチック 他

※その他、表面処理品や超微粒子品等の特殊品についてもお問い合わせください。

## 簸性硫酸バリウム(粉碎品)



- ・Wグレードは高白色・高純度
- ・Aグレードは安価品
- ・RoHS規制適合

### 製品仕様

品名	純度 (%)	平均粒子径 (μm)	外観
W-1	95.0以上	1.5	高白色
W-6	95.0以上	4.5	高白色
W-10	95.0以上	10.0	高白色
A-200 C-300	80.0以上	15.0	灰白~ 淡黄色



竹原化学工業株式会社  
TAKEHARA KAGAKU KOGYO CO.,LTD.

<http://www.takehara-chem.jp/>

### OSAKA OFFICE

〒530-0001  
大阪府大阪市北区梅田1-8-17  
TEL : 06-4797-1201  
FAX : 06-4797-1277  
MAIL : osaka@takehara-chem.jp

### TOKYO OFFICE

〒105-0003  
東京都港区西新橋1-13-5  
TEL : 03-3501-6281  
FAX : 03-3501-6250  
MAIL : tokyo@takehara-chem.jp